

Special Gift Selection 2026

株主さまご優待ギフトカタログ

1,000株以上
株式保有期間3年以上の株主さま

お問い合わせ

三菱 UFJ 信託銀行 証券代行部

株主さまサポートセンター
0120-676-545 (通話料無料)

【受付時間】9:00～17:00 (土日祝日等を除く)

【開設期間】6月24日(水)～9月30日(水)

お申込期限

2026年8月17日(月)消印有効



津市 岩田本店棟

 **百五銀行**
FRONTIER BANKING

株主の皆さまに
感謝の気持ちを込めて
三重県ゆかりの
名産品を
お届けします。



お申込期限は
2026年8月17日(月)といたします

拝啓

株主の皆さまにおかれましては、ますますご清栄のこととお喜び申し上げます。

平素は格別のご支援、ご高配を賜り、厚く御礼申し上げます。

さて、当行では株主の皆さまの日頃のご支援にお応えするために、当行株式を1千株以上お持ちの株主さまのうち、株式保有期間が1年以上の株主の皆さまに、心ばかりの優待の品をお送りいたします。

三重県は、豊かな自然、歴史と文化、海山の幸に恵まれていることから、古くから「美し国」(うましくに)と言われています。その三重県ゆかりの名産品を掲載したカタログの中から、お好みの一品をお選びくださいますようお願いいたします。

私ども百五銀行は、株主の皆さまのご期待にお応えできるよう役職員一同全力を尽くしていく所存でございますので、引き続き一層のご支援を賜りますようお願い申し上げます。

敬具

※毎年3月31日現在の株主さまを対象といたします。

株式会社百五銀行
取締役頭取

杉浦 雅和



お申込方法

1 ご選択

ご希望の優待品をお選びください。

7ページ以降に掲載の15種類の商品の中からお選びください。お申込みが多数重複した際など、ご希望に添えない場合がございますので、第2希望までご記入をお願いします。記入方法につきましては⑤⑥ページをご参照ください。

2 ご記入

同封の「株主優待申込書」に必要な事項をご記入ください。

お問い合わせの際に必要なりますので、電話番号を必ずご記入ください。申込書右側の控えにも同様に記入いただき、点線で切り取り、商品の到着までお手元に保管ください。

3 ご投函

2026年8月17日(月)までにご投函ください。(当日消印有効)

お申込期限を過ぎますとお申込みいただくことができませんので、ご注意ください。個人情報保護のため保護シールをご利用のうえ、郵便ポストにご投函ください。切手は不要です。

4 お届け

優待品は7月下旬から9月中旬を目途にお届けを予定しております。

ただしお米につきましては新米をお届けするため、10月上旬から中旬頃となりますので、ご了承ください。

お申込期限

2026年8月17日(月)消印有効

注意事項

- ①「株主優待申込書」以外でのお申込みには対応できませんので、ご注意ください。
- ②お申込期限を過ぎますとお申込みいただくことができなくなります。2026年8月17日(月)消印有効に間に合うよう、お早めにご投函ください。
- ③お申込後の内容変更はお受けしておりません。
- ④配送の日時指定はできません。
- ⑤優待品は2026年3月31日現在の株主名簿に登録されたご住所にお届けします。
- ⑥お預かりした個人情報は、株主優待関係のご連絡・お届け以外の目的で利用することはございません。個人情報の取扱いについては当行のホームページをご参照ください。
- ⑦20歳未満の方のアルコール類のお申込みはできません。

お申込用紙の記入方法

株式会社百五銀行 (1,000株以上 3年以上保有)
株主優待申込書【2026年3月期】 お申込期限：2026年8月17日(月)消印有効
 電話番号をご記入のうえ、下記より第2希望までご選択いただき、申込欄に商品記号をご記入ください。

A	三重県産 新米 5kg	F	松阪牛入ハンバーグ	K	鯛ごはん&アヒージョ
B	平治煎餅詰合せ	G	志摩あおさ豚バラエティ	L	ブラックカレー4箱
C	参宮あわび・つぼやき	H	角屋麦酒12缶セット	M	ごま油&すりごまセット
D	松阪牛しゃぶしゃぶ	I	純米吟醸・純米大吟醸	N	よろこびセット
E	松阪牛よくばりセット	J	ベーコンとウインナーセット	O	チーズケーキ

電話番号(※必須) () -

「H」および「I」は酒類のため、ご選択いただいた方は2026年6月24日時点でのご年齢を確認のうえ、右欄にチェック☑をお願いいたします。(法人の方は不要です。)

(申込欄)

希望 順序	商品 記号
1	
2	

20歳以上レ印

(ご投函の際は こちらをお切り取りください)

【株主さま控え】
 (ご希望商品)

希望順序	商品番号	商品名
1		
2		

(注意事項)

- ※ この控えはハガキと切り離し、商品のお届けまで大切に保管してください。
- ※ 商品は第1希望・第2希望のうち1種類のお届けとなります。
- ※ 商品は株主名簿記載のご住所へのお届けとなります。転居などにより住所を変更されている場合は、事前に裏面に記載の株主さまサポートセンターまでご連絡ください。
- ※ 配送の日時指定およびお申込み後の商品変更はいたしかねます。
- ※ ご記入いただいた個人情報は、優待品の送付に関する目的のみに使用し、他の目的には使用いたしません。
- ※ 20歳未満の飲酒は法律で禁止されています。「H」および「I」は酒類のため2026年6月24日時点で20歳以上の株主さまにお選びいただけます。
- ※ 優待品はお米を除き、7月下旬以降に順次、お米につきましては10月上旬から中旬頃にお送りする予定です。

株式会社百五銀行

株主番号

電話番号をご記入ください。

優待品のお届け先について

1. 優待品は2026年3月31日現在の株主名簿に登録されたご本人のご住所にお届けします。
2. 転居などにより住所を変更されている場合は、事前に右記の三菱UFJ信託銀行 株主さまサポートセンターまでご連絡ください。
 ※株主優待に係る集計・お電話によるお問い合わせ対応などは契約を結んだ三菱UFJ信託銀行株式会社に委託しております。

申込欄の記入方法

枠内のA～Oより好きな商品をお選びいただき、(申込欄)の商品番号の箇所第1希望、第2希望までご記入ください。お申込み多数等のため、第1希望をお届けできない場合は、第2希望をお届けします。

※商品内容につきましては7～14ページをご覧ください。

株主さまご優待に関するお問い合わせ

三菱UFJ信託銀行 証券代行部
 株主さまサポートセンター 0120-676-545 (通話料無料)
 受付時間 9:00～17:00 (土日祝日等を除く)
 開設期間 6月24日(水)～9月30日(水)

Special Gift Selection

「美し国」三重を代表する名産品や人気のお店のグルメなど、全15品を厳選いたしました。

- 賞味期限は、製造日より残り日数の目安を表記いたしております。
- 商品は「ヤマト宅急便」または「ゆうパック」にてお届けいたします。
- お届け時の荷姿は、環境への配慮から簡易箱、簡易包装とさせていただきます。
- 写真は調理例や盛り付けイメージでございます。
- 優待品は7月下旬から9月中旬を目途にお届けを予定しております。ただしお米につきましては新米をお届けするため、10月上旬から中旬頃となりますので、ご了承ください。

A

ミエライス 三重県産 新米5kg



2026年秋に収穫された三重県産の新米を厳選してお届けします。

■商品内容: 5kg×1袋(簡易箱)

2026年度産新米を10月上旬から中旬頃にお届けします

常温配送

B

平治煎餅本店 平治煎餅詰合せ



当行のロゴと本部棟のオリジナル焼き印入り煎餅をはじめ、各種人気の味を詰め合わせました。

■商品内容: オリジナル焼印入り煎餅(ロゴ)2枚入×8袋、オリジナル焼印入り煎餅(本部棟)2枚入×8袋、平治煎餅ショコラ×2枚、平治煎餅ショコラホワイト×2枚、平治煎餅ショコラストロベリー×2枚、平治最中×5個、重×5個

■賞味期限: 30日 ■アレルギー: 乳類、小麦、たまご

常温配送

C

伊勢せきや 参宮あわび・つぼやき詰合せ



伊勢せきやと伝承の出汁と脹煮の技でふっくらと柔らかく煮上げた「参宮あわび脹煮」と自然の旨みたっぷりの赤にし貝を独自の調味液でつぼ焼き風に煮含めた「つぼやき」の詰め合わせ。旨みが溶け込んだ出汁も炊き込みごはんや煮物など幅広くお楽しみいただけます。

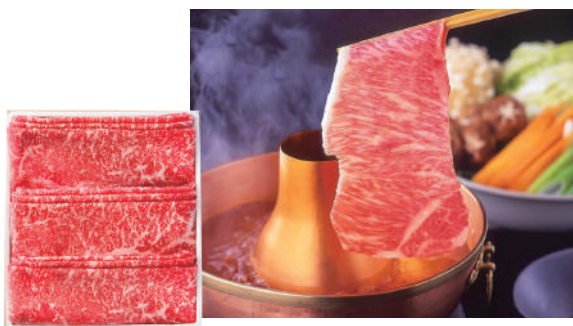
■商品内容: 参宮あわび脹煮60g、つぼやき80g

■賞味期限: 60日

■アレルギー: 小麦、あわび、さば、大豆

常温配送

D 柿安本店 松阪牛しゃぶしゃぶ



創業明治四年。肉を知り尽くした〈柿安〉の目が選んだ味。柔らかい肉質と、きめ細やかな霜降りが織りなす芳醇な甘みが特徴とされる松阪牛をぜひご堪能ください。

- 商品内容:松阪牛モモしゃぶしゃぶ用300g
- 賞味期限:30日(冷凍)
- アレルギー:牛肉

クール配送

E 松阪まるよし 松阪牛よくばりセット



お肉の旨味が際立つビーフカレー。芳醇な香りのビーフシチュー。匠の技でじっくり炊き上げたしぐれ煮とピリ辛のしぐれ煮唐辛子入り。各1箱ずつ詰め合わせたギフトセットです。

- 商品内容:松阪牛ビーフカレー200g、松阪牛ビーフシチュー200g、松阪牛しぐれ煮60g、松阪牛しぐれ煮唐辛子入り60g
- 賞味期限:180日
- アレルギー:乳類、小麦、牛肉、大豆、ごま、鶏肉、豚肉、りんご

常温配送

F サンシヨク 松阪牛入ハンバーグ



ハンバーグ全体の31%は松阪牛を使用したこだわりのハンバーグです。溢れだす肉汁が売りの贅沢なハンバーグはソースなど一切不要でお召し上がりいただける美味しさです。

- 商品内容:松阪牛入(31%使用)ハンバーグ 120g×5個入(生・冷凍)
- 賞味期限:150日 ■冷凍
- アレルギー:乳類、小麦、牛肉、ゼラチン、大豆、豚肉

クール配送

G 肉の喜多家 志摩あおさ豚バラエティセット

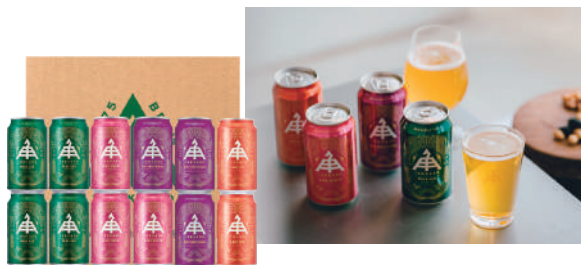


志摩ブランド認定品の「志摩あおさ豚」は柔らかく旨みがあるのが特徴です。色々なお料理にご利用いただけるスライスセットとも生ハムを詰め合わせました。

- 商品内容:志摩あおさ豚バラ200g、志摩あおさ豚もも200g、志摩あおさ豚もも生ハム50g、志摩あおさ豚スタミナ漬け200g、志摩あおさ豚塩麹漬け200g
- 賞味期限:60日 ■冷凍 ■アレルギー:小麦、大豆、豚肉

クール配送

H 伊勢角屋麦酒 イセカド ISEKADO4種12缶セット



世界大会連続金賞受賞のパールエールをはじめとする、ISEKADOが自信をもってご案内するISEKADO定番ビールセットです。

■商品内容: ISEKADO缶(パールエール×4本・ヒメホワイト×3本・ウエストコーストピルスナー×3本・ハイジーIPA×2本)各350ml、合計12本

■賞味期限: 270日 ■アレルゲン: 小麦

■20歳未満の方のアルコール類のお申し込みはできません。

常温配送

I 三重の清酒 純米吟醸・純米大吟醸のみくらベセット



「宮の雪純米吟醸・育翫真秀純米吟醸・半蔵純米大吟醸神の穂・るみ子の酒純米吟醸・義左衛門純米吟醸」伝統の技が冴える三重県内蔵元の純米吟醸・純米大吟醸をセレクトした、こだわり派の方も納得のセットです。

■商品内容: 宮の雪純米吟醸・育翫真秀純米吟醸・半蔵純米大吟醸神の穂・るみ子の酒純米吟醸・義左衛門純米吟醸。各300ml、計5本入

■20歳未満の方のアルコール類のお申し込みはできません。

常温配送

J モクモク手づくりファーム ベーコンとウインナーセット



みえの食セレクションにも選ばれたベーコンとあらびきウインナーなど、モクモク自信作をバラエティ豊かに詰め合わせたセットです。

■商品内容: あらびきウインナー100g、なめらか挽きウインナー100g、皮なしホワイトウインナー100g、原形ベーコン120g、スーパーフルト200g、ビアフルトあらびき80g、チーズたっぷりビアフルト80g、チーズたっぷりピルスナー270g

■賞味期限: 20日

■冷蔵 ■アレルゲン: 乳類、豚肉

クール配送

K 丸寿海産 紀州みやび鯛ごはんの素&鯛とあわびのアヒージョ



自社で養殖する「紀州みやび鯛」を使用した炊き込みごはんの素と、そのまま温めるだけで召し上がっていただけるアヒージョのセットです。

■商品内容: 紀州みやび鯛ごはんの素(鯛の切身35g、鯛フレーク・ごぼう35g、だし汁:90ml)、真鯛のアヒージョ90g×2袋、あわびのアヒージョ90g×2袋

■賞味期限: 365日

■アレルゲン: 小麦、大豆、あわび、魚介類

常温配送

L 東洋軒 ブラックカレーギフトセット



東洋軒名物「ブラックカレー」。昭和の初め「東の魯山人、西の半泥子」と称された陶芸家で、実業家でもあった川喜田半泥子氏の「黒いカレーができないか」という一言から始まりました。

松阪牛脂と小麦粉、秘伝のスパイスなどを焙煎し、完成まで約一ヶ月手間ひまかけた逸品です。

■商品内容: レトルト・ブラックカレー200g×4箱

■賞味期限: 500日

■アレルギー: 乳成分、小麦、たまご、牛肉・大豆・鶏肉・バナナ・豚肉・りんご

常温配送

M 九鬼産業 ごま油3本&すりごまセット



人気のごま油とすりごまを詰め合わせたセットです。至福のごまの風味をお届けいたします。ごま油は、ごまを焙煎する温度により、色・香りが異なります。やわらかい香りから力強い香りまで3種類の胡麻油をご用意いたしました。料理によって使い分けをお楽しみいただけます。

■商品内容: 九鬼 太白純正胡麻油 600gペット、九鬼 ヤマシチ純正胡麻油 600gペット、九鬼 純正胡麻油 こいくち 600gペット、九鬼 二度焙煎すりごま白85g袋×2袋、九鬼 二度焙煎すりごま 金70g袋×2袋

■賞味期限: 365日 ■アレルギー: ごま

常温配送

N 下津醤油 よろこびセット



創業169年の老舗醤油屋こだわりの調味料セットです。普段使いに便利で、たくさん使っていただける美味しいつゆ・たれをセットにし、伊勢芋を使ったかりんとう5個もセットに加えました。

■商品内容: 丸大豆醤油です 500ml、料理上手はこのだし醤油から 500ml、魚が喜ぶこれ一本 500ml、ドレッシング希望 360ml、たまご焼き自慢になりました 200ml、ぼんぼん酢 360ml、かりんとう60g (みたらし味、キャラメル味、きなこ味、黒糖味、はちみつ味)

■賞味期限: 90日

■アレルギー: 小麦、大豆、ごま、乳、りんご、ゼラチン

常温配送

O 鳥羽国際ホテル チーズケーキ



半世紀以上、変わらぬ製法を守り続ける鳥羽国際ホテルで不動の人気を誇るチーズケーキです。

■商品内容: 7号サイズ(直径21cm)

■賞味期限: 60日 ■冷凍

■アレルギー: 乳成分、たまご、小麦、大豆、ゼラチン、オレンジ

クール配送