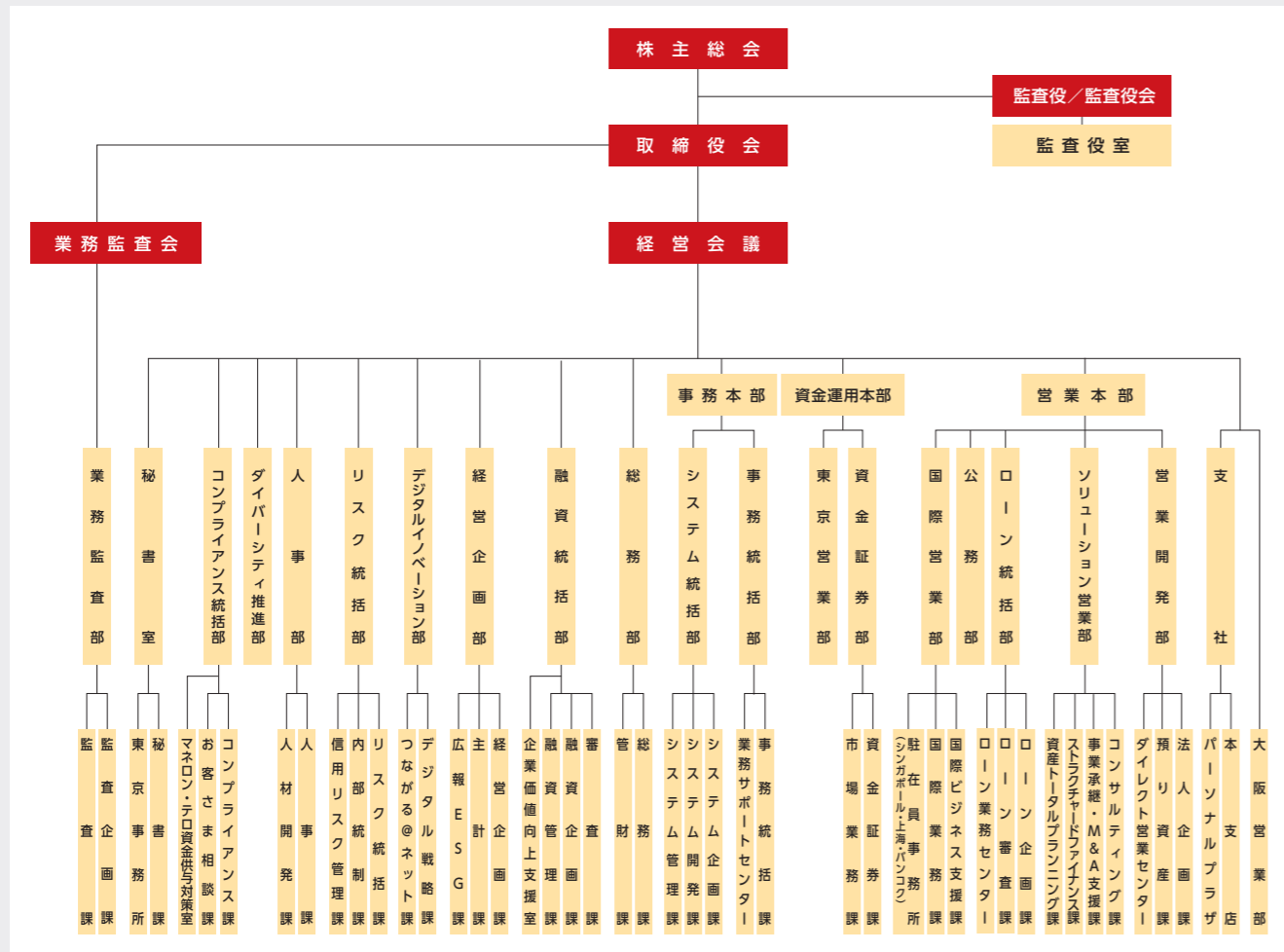


コーポレートデータ

組織図・グループ会社一覧

組織図

(2020年6月23日現在)



グループ会社一覧

会社名	所在地	主な業務内容
株式会社百五カード	津市栄町3丁目123番地1 栄町ビル	クレジットカード業務および信用保証業務
百五リース株式会社	津市栄町3丁目123番地1 栄町ビル	リース業務
株式会社百五総合研究所	津市岩田21番27号	地域産業調査およびコンサルティングに関する業務
百五コンピュータソフト株式会社	津市岩田21番27号	コンピュータによる情報処理業務
百五証券株式会社	津市岩田21番27号	金融商品取引業務
百五ビジネスサービス株式会社	津市本町33番21号	現金などの精査整理業務
百五管理サービス株式会社	津市高茶屋7丁目6番70号	文書・帳簿などの保管・管理および印刷に付随する業務
百五不動産調査株式会社	津市岩田21番27号	担保不動産の調査および評価業務
百五オフィスサービス株式会社	津市岩田21番27号	手形・債券などの集中保管・管理業務
百五スタッフサービス株式会社	津市岩田21番27号	職業紹介業務および労務管理業務
百五みらい投資株式会社	津市栄町3丁目123番地1 栄町ビル	投資事業有限責任組合(ファンド)の組成・運営業務

当行の概要・株式情報

当行の概要 (2020年3月31日現在)

名称	株式会社百五銀行	
創立	1878年(明治11年)11月19日	
本店所在地	三重県津市岩田21番27号	
代表者	取締役頭取 伊藤 歳恭	
資本金	200億円	
従業員数	2,399名	
店舗数	139か店、海外駐在員事務所3拠点	
内訳	三重県	本支店 85 出張所 30
	愛知県	支店 21
	和歌山県	支店 1
	その他	支店 2 (東京都・大阪府)
	海外拠点	3 (シンガポール・上海・バンコク)

店舗外ATM	205か所
コンビニATM (イーネット、セブン銀行、ローソン銀行)	49,068か所
総資産	6兆4,233億円
預金残高	4兆9,508億円
貸出金残高	3兆6,310億円
単体自己資本比率	10.07%(国内基準)
連結自己資本比率	10.41%(国内基準)
格付け	A (格付投資情報センター)
発行済株式数	254,119千株

(注) シンガポール駐在員事務所は、2020年8月末に廃止の予定です。

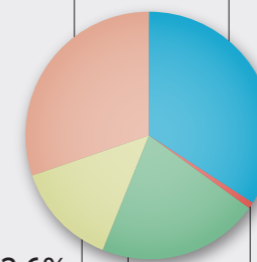
株式情報 (2020年3月31日現在)

株式の状況

発行する株式の総数	396,000 千株
発行済株式の総数	254,119 千株
株主数	15,019 名
上場証券取引所	東京・名古屋
証券コード	8368

株主構成

個人その他	30.1%	株主数：14,067名 株式数：76,659千株
金融機関	34.7%	株主数：54名 株式数：88,289千株
外国法人等	13.6%	株主数：165名 株式数：34,696千株
その他の法人	21.0%	株主数：710名 株式数：53,597千株
金融商品取引業者	0.3%	株主数：23名 株式数：876千株



主要大株主一覧

株主名	株数 (千株)	持株比率 (%)
明治安田生命保険 相互会社	10,093	3.97
日本マスタートラスト信託銀行株式会社(信託口)	10,091	3.97
日本トラスティ・サービス信託銀行株式会社(信託口)	9,485	3.73
日本生命保険 相互会社	8,396	3.30
日本トラスティ・サービス信託銀行株式会社(信託口9)	7,501	2.95
百五銀行従業員持株会	5,613	2.20
株式会社 三菱UFJ銀行	4,222	1.66
日本マスタートラスト信託銀行株式会社トヨタ自動車口	3,986	1.56
清水建設株式会社	3,930	1.54
損害保険ジャパン日本興亜株式会社	3,748	1.47
上位10位 合計	67,069	26.39

(注) 1 株数および持株比率は、単位未満を切り捨てて表示しています。
2 持株比率は、発行済株式の総数で除して算出しています。
3 損害保険ジャパン日本興亜株式会社は2020年4月1日に商号を損害保険ジャパン株式会社に変更しています。

株式のご案内

株主名簿管理人	三菱UFJ信託銀行株式会社
特別口座の口座管理機関	三菱UFJ信託銀行株式会社
同連絡先	Tel. 0120-232-711(通話料無料)