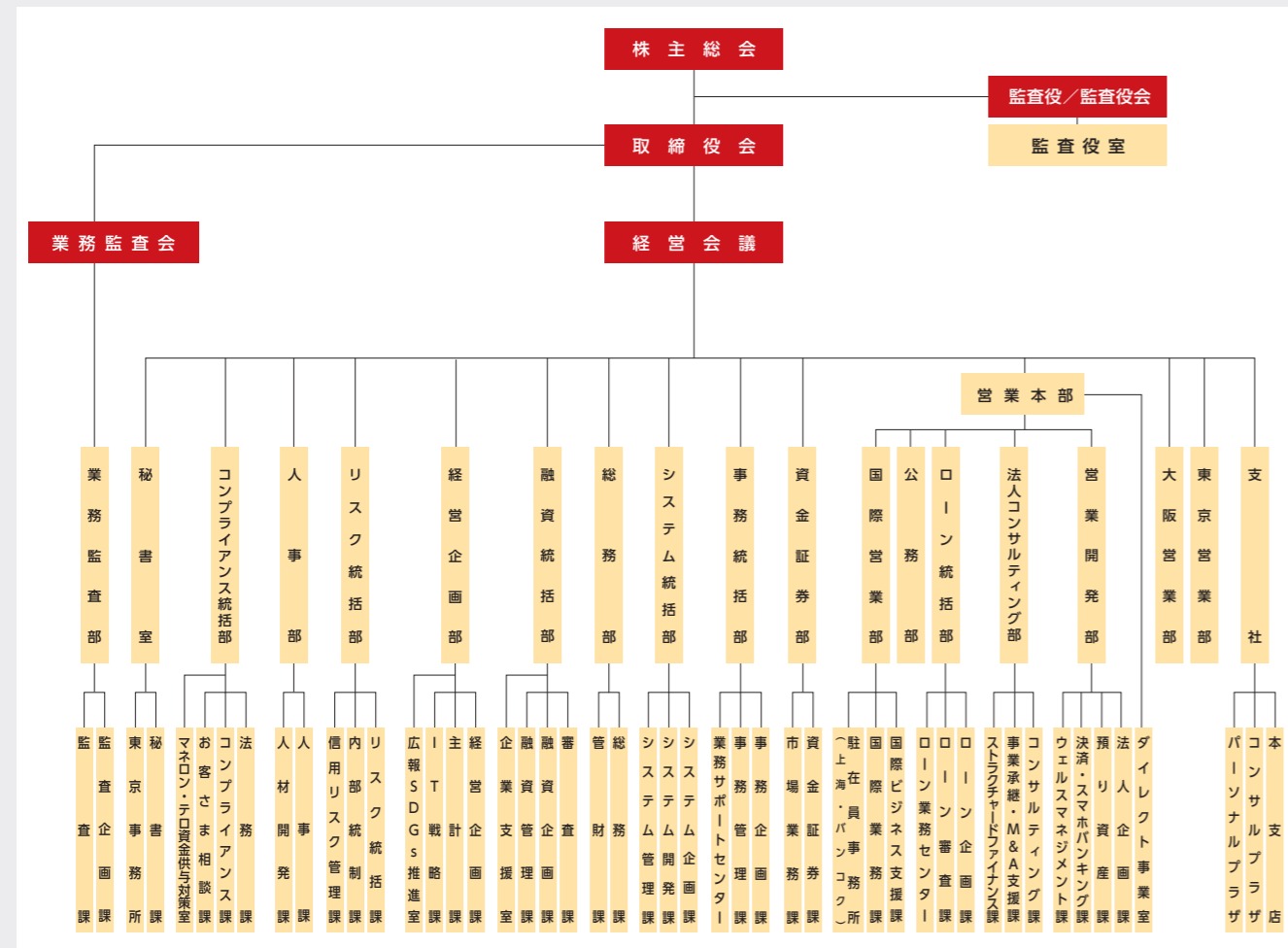


コーポレートデータ

組織図・グループ会社一覧

組織図

(2022年6月23日現在)



外部評価一覧



当行の概要・株式情報

当行の概要 (2022年3月31日現在)

名称	株式会社百五銀行	
創立	1878年(明治11年)11月19日	
本店所在地	三重県津市岩田21番27号	
代表者	取締役頭取 杉浦 雅和(2022年6月23日就任)	
資本金	200億円	
従業員数	2,329名	
店舗数	144か店、海外駐在員事務所2拠点	
内訳	三重県	86
	出張所	34
	愛知県	21
	和歌山県	1
	その他	2 (東京都・大阪府)
	海外拠点	2 (上海・バンコク)

店舗外ATM	194か所
コンビニATM (イーネット、セブン銀行、ローソン銀行)	49,969か所
総資産	7兆7,195億円
預金残高	5兆6,495億円
貸出金残高	4兆2,237億円
単体自己資本比率	9.84%(国内基準)
連結自己資本比率	10.30%(国内基準)
格付け	A (格付投資情報センター)
発行済株式数	254,119千株

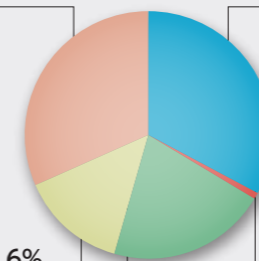
株式情報 (2022年3月31日現在)

株式の状況

発行する株式の総数	396,000千株
発行済株式の総数	254,119千株
株主数	19,179名
上場証券取引所	東京・名古屋
証券コード	8368

株主構成

個人その他 31.5%	株主数: 18,205名 株式数: 80,157千株
金融機関 32.1%	株主数: 44名 株式数: 81,662千株
外国法人等 14.6%	株主数: 170名 株式数: 37,121千株
その他の法人 20.7%	株主数: 732名 株式数: 52,683千株
金融商品取引業者 0.9%	株主数: 28名 株式数: 2,495千株



主要大株主一覧

株主名	株数(千株)	持株比率(%)
日本マスタートラスト信託銀行株式会社(信託口)	24,906	9.80
明治安田生命保険相互会社	10,093	3.97
株式会社日本カストディ銀行(信託口)	8,729	3.43
日本生命保険相互会社	8,396	3.30
NORTHERN TRUST CO.(AVFC)SUB A/C USL NON-TREATY	7,733	3.04
百五銀行従業員持株会	5,833	2.29
日本マスタートラスト信託銀行株式会社 トヨタ自動車口	3,986	1.56
清水建設株式会社	3,930	1.54
株式会社三菱UFJ銀行	3,780	1.48
損害保険ジャパン株式会社	3,748	1.47
上位10位 合計	81,137	31.92

(注) 1 株数および持株比率は、単位未満を切り捨てて表示しています。
2 持株比率は、発行済株式の総数で除して算出しています。

株式のご案内

株主名簿管理人 特別口座の口座管理機関	三菱UFJ信託銀行株式会社
同連絡先	Tel 0120-232-711(通話料無料)